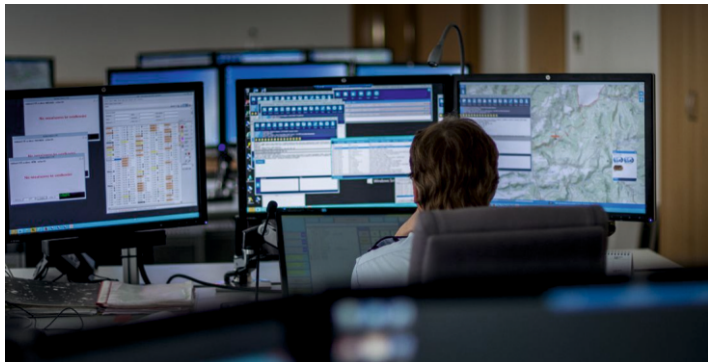


KOMCENTRA

A person is seen from behind, sitting at a desk in a control room or office. They are looking at several computer monitors. The monitors display various data visualizations, including maps, charts, and tables. The person is wearing a light-colored shirt. The background is slightly blurred, showing other monitors and office equipment. A yellow curved graphic element is at the bottom of the image.

**incident
management
system**

www.komcentra.cz



INCIDENT MANAGEMENT SYSTEM (IMS) je produkt společnosti KOMCENTRA pro podporu operačního řízení (Command & Control) bezpečnostních a Záchranářských služeb. Je vyvinut na základě 20 let zkušeností v této oblasti. Jde o distribuovaný bezpečnostní systém využívající robustní aplikační jádro, integrace systémů zákazníka a klientské aplikace.

The screenshot displays two windows from the IMS application. The top window, titled 'Automatický seznam akcí 1', shows a control panel with icons for 'Nová', 'Poplach', 'SIP', 'Zprávy', 'Hledat', 'Ukolivky', 'NOI', and 'Ostat'. Below the icons is a table of incident details:

Čas vzniku	Text poplachu	Název	
04.03.2016 07:58:17	SPOLUPRACE	2016 O 211 - DMBZ 2x OA - možnost vyproštění, Děpčická 874/33, Praha - Dejvice	Polvrtil

The bottom window, titled 'Automatický seznam akcí 1', shows a list of incidents with columns for 'Číslo', 'Útvar', 'Akce', 'Čas zahájení', 'Plán', and 'Zařazen'. The data is as follows:

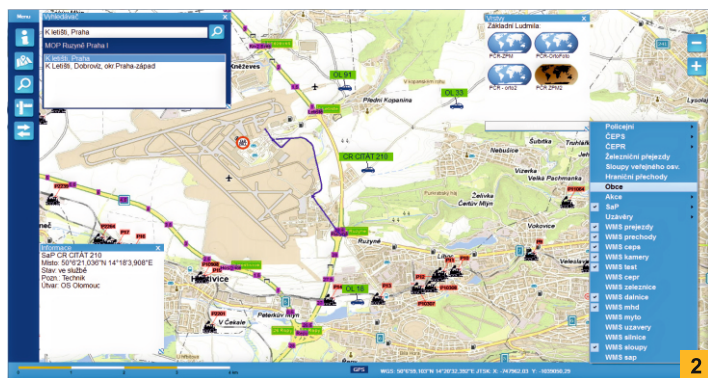
Číslo	Útvar	Akce	Čas zahájení	Plán	Zařazen
Q 2015 O 357	Číslo útvaru II-Silvorní	NA: PZNA - Číslo útvaru z domova Třinec	12.02.2015 11:35:00	Ano	Arn
Q 2015 O 1914	OO KŘPM	zproštění, Rulbarská, Pardubice	12.02.2015 14:07:20	Ano	
Q 2015 O 1813	KUS M - LIV 1b8	požárováni dleka, B. Chruštin - Vlastec	12.02.2015 12:03:00	Ano	
Q 2015 O 1712	OO KŘPM	Bytové napětí na místě, Bláhozská 314, Pra	12.02.2015 10:04:00	Ano	
Q 2015 O 1611	OO KŘPM	DNSZ v ústí ul. varšava PSC - Pardubice, Pralec	12.02.2015 09:58:00	Ano	
Q 2015 O 1514	OO KŘPM	Kráva na silnici, Na Spravedlnosti, Pardubice	11.02.2015 12:25:50		
Q 2015 O 1413	OO KŘPM	valce mýdla, Pásková 148, Pardubice - Svato ČL	11.02.2015 11:35:01	Ano	
Q 2015 O 1312	OO KŘPM	Lupeč, na zlí, Pásková 148, Pardubice	11.02.2015 09:32:00		
Q 2015 O 1211	KUS M - LIV 1b8	Čištění v domě, 36, Družstevní, Chruštin	11.02.2015 07:00:12	Ano	

At the bottom left of the list, it says 'počet akcí: 167'. A small yellow box with the number '1' is located at the bottom right of the screenshot area.

IMS je softwarové řešení využívající třívrstvou architekturu. Mezi jeho základními vlastnostmi jsou práce v reálném čase, modifikovatelnost, vysoká míra zabezpečení, nepřetržitý audit dat, odolnost proti výpadkům a optimalizace pro nepřetržitý provoz. Systém je založený na robustní komunikační sběrnici, relačních databázích, sadě serverových služeb, integračních rozhraní k napojení požadovaných systémů a intuitivním uživatelským rozhraním.

INCIDENT MANAGEMENT

IMS spravuje a řídí bezpečnostní incidenty. Pracuje se seznamem nezávislých incidentů, které prochází svým životním cyklem zcela asynchronně. Přechody mezi stavy incidentu se v IMS mohou dít manuálně (zásahem dispečera) i automaticky (data z externích systémů). Dále IMS umožňuje kategorizovat incidenty, navrhnout dispečerovi druh incidentu na základě získaných dat a zobrazit definovaný postup řešení v na základě druhu a stavu incidentu.



OPERAČNÍ ŘÍZENÍ

IMS podporuje rozhodovací a řídicí procesy bezpečnostních pracovníků po celou dobu řešení každého incidentu. Umožňuje operační řízení sil a prostředků (SaP) po celou dobu řešení incidentu, monitoruje a zobrazuje polohu a stav SaP během jeho řešení i mimo něj. IMS umožňuje sběr všech údajů potřebných pro vedení zásahu od nahlášení incidentu až po jejich předání na další pracoviště, do jiného systému, nebo jeho ukončení.





JITKA

Referenční nasazením systému IMS je platforma JITKA. Od roku 2015 jsou v provozu nová Integrovaná Operační Střediska (IOS) Policie ČR. JITKA je původní softwarové řešení společnosti KOMCENTRA, které bylo nasazeno na nová IOS jako nástupce systému Maják158 a systém IMS tvoří aplikační základ tohoto řešení.

JITKA pomáhá koordinovat jednotlivé útvary PČR a usnadňuje vzájemnou komunikaci ostatních krajských IOS. V nepřetržitém provozu je systém využíván více než 250 operačními důstojníky PČR na celém území republiky k řízení policejních akcí, odbavování hovorů tísňové linky 158 a koordinaci policejních sil a prostředků. V neposlední řadě JITKA zajišťuje datovou komunikaci mezi IOS PČR a dalšími složkami IZS.

- 1 Ukázka uživatelského rozhraní IMS.
- 2 Mapový klient v IMS.
- 3 Operační středisko PČR využívající IMS.
- 4 Dispečerské pracoviště IOS PČR a platforma JITKA.

INCIDENT MANAGEMENT SYSTEM

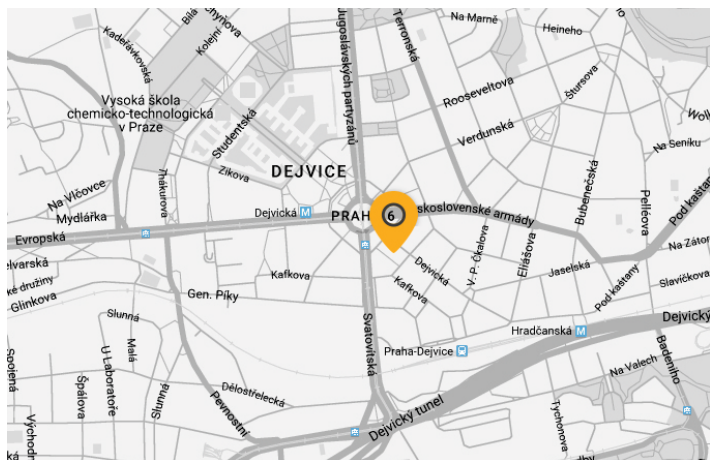
Základní charakteristiky:

- Distribuované softwarové řešení pro podporu operačního řízení a správu a řízení incidentů.
- Robustní aplikační jádro založené na vlastní datové sběrnici.
- Optimalizováno pro práci v reálném čase, odolnosti proti výpadkům a pro nepřetržitý provoz
- Možnost integrace systémů zákazníka a využívání jejich dat v IMS.
- Vícečetné zabezpečení dat a datové komunikace.
- Kompletní podpora koordinace a řízení sil a prostředků.
- Modifikovatelné intuitivní uživatelské rozhraní včetně mapového klienta.
- Řada vestavěných funkcí pro zjednodušení práce operačních pracovníků.



KOMCENTRA

KOMCENTRA s.r.o. je systémová firma, založená roku 1991. Aktivity firmy se soustřeďují na vlastní vývoj specializovaného technického a programového vybavení pro práci v reálném čase v oblasti bezpečnosti.



KONTAKT

KOMCENTRA s.r.o.

Dejvická 574/33

160 00 Praha 6, Česká republika

Telefon: +420 224 318 615

+420 224 319 185

+420 224 322 595

Fax: +420 224 319 559

Email: komcentra@komcentra.cz